



**МИНИСТЕРСТВО
ТОПЛИВА И ЭНЕРГЕТИКИ РОССИЙСКОЙ ФЕДЕРАЦИИ**

**ОСТ 34 10.747-97 ÷
ОСТ 34 10.754-97**

СТАНДАРТЫ ОТРАСЛИ

**ДЕТАЛИ И СБОРОЧНЫЕ ЕДИНИЦЫ
ТРУБОПРОВОДОВ ИЗ УГЛЕРОДИСТОЙ
И НИЗКОЛЕГИРОВАННОЙ СТАЛЕЙ
НА $P_{раб} < 2,2$ МПа (22 кгс/см^2), $t \leq 425$ °С
ДЛЯ И ТЕПЛОВЫХ ЭЛЕКТРОСТАНЦИЙ**

ОСТ 34 10.747-97 ÷ ОСТ 34 10.754-97

ЧАСТЬ I

СТАНДАРТ ОТРАСЛИ

ОСТ 34 10.753-97

**ДЕТАЛИ И СБОРОЧНЫЕ ЕДИНИЦЫ ТРУБОПРОВОДОВ ТЭС
НА $P_{раб} < 2,2$ МПа (22 кгс/см^2), $t \leq 425$ °С
ПЕРЕХОДЫ СВАРНЫЕ ЛИСТОВЫЕ
КОНСТРУКЦИЯ И РАЗМЕРЫ**

Предисловие

1 РАЗРАБОТАН АООТ Севзапэнергомонтажпроект

2 УТВЕРЖДЕН И ВВЕДЕН В ДЕЙСТВИЕ Приказом Министерства топлива и энергетики РФ от 23 декабря 1997 г. № 443

3 ВЗАМЕН ОСТ 34-10-753-92

СОДЕРЖАНИЕ

- [1 Область применения](#)
- [2 Нормативные ссылки](#)

[3 Конструкция и размеры](#)

[Приложение А Пределы применения переходов из листовой стали СтЗсп5 и СтЗГпс4 по ГОСТ 14637](#)

[Приложение Б Библиография](#)

СТАНДАРТ ОТРАСЛИ

ОСТ 34 10.753-97

Детали и сборочные единицы трубопроводов ТЭС
на $P_{раб} < 2,2$ МПа (22 кгс/см²), $t \leq 425$ °С

ПЕРЕХОДЫ СВАРНЫЕ ЛИСТОВЫЕ

Конструкция и размеры

Дата введения 1998-03-01

1 Область применения

Настоящий стандарт распространяется на сварные листовые концентрические и эксцентрические переходы из углеродистой и низколегированной сталей для трубопроводов тепловых электростанций.

Стандарт соответствует требованиям «Правил устройства и безопасной эксплуатации трубопроводов пара и горячей воды» РД 03-94, утвержденным Госгортехнадзором РФ [1].

Сварные листовые концентрические и эксцентрические переходы предназначены для применения на трубопроводах, на которые распространяются РД 03-94.

Допускается применение сварных листовых переходов по настоящему стандарту для изготовления трубопроводов по [СНиП 3.05.05-84](#), утвержденным Госстроем СССР [2].

Пределы применения сварных листовых переходов приведены в таблице 1.

Таблица 1

| Условное давление P_u , МПа (кгс/см ²) | Рабочее давление $P_{раб}$, МПа (кгс/см ²) для температуры рабочей среды, °С | | | |
|--|---|----------|----------|----------|
| | 200 | 250 | 300 | 350 |
| 2,5 (25) | 2,2 (22) | 2,2 (22) | 1,9 (19) | 1,7 (17) |
| 1,6 (16) | 1,6 (16) | 1,4 (14) | 1,2 (12) | - |

1.1 Для трубопроводов тепловых сетей допускается применение сварных листовых переходов на рабочее давление до 2,5 МПа при рабочей температуре до 200 °С.

2 Нормативные ссылки

В настоящем стандарте использованы ссылки на следующие стандарты:

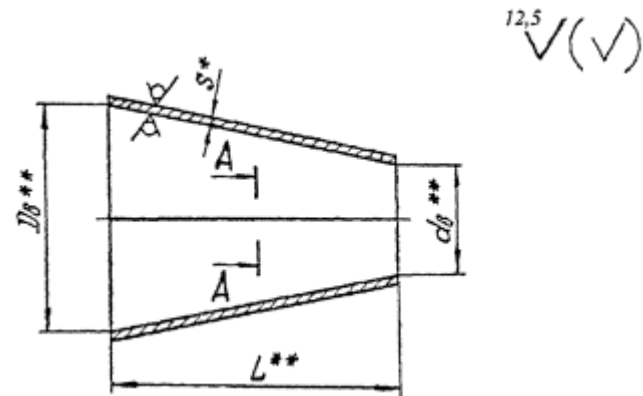
[ОСТ 34 10.747-97](#) Детали и сборочные единицы трубопроводов ТЭС на $P_{раб} < 2,2$ МПа (22 кгс/см²), $t \leq 425$ °С. Трубы и прокат. Сортамент.

[ОСТ 34 10.748-97](#) Детали и сборочные единицы трубопроводов ТЭС на $P_{раб} < 2,2$ МПа (22 кгс/см²), $t \leq 425$ °С. Соединения сварные стыковые. Типы, конструктивные элементы и размеры.

[ОСТ 34 10.766-97](#) Детали и сборочные единицы трубопроводов ТЭС на $P_{раб} < 2,2$ МПа (22 кгс/см^2), $t \leq 425$ °С. Технические требования.

3 Конструкция и размеры

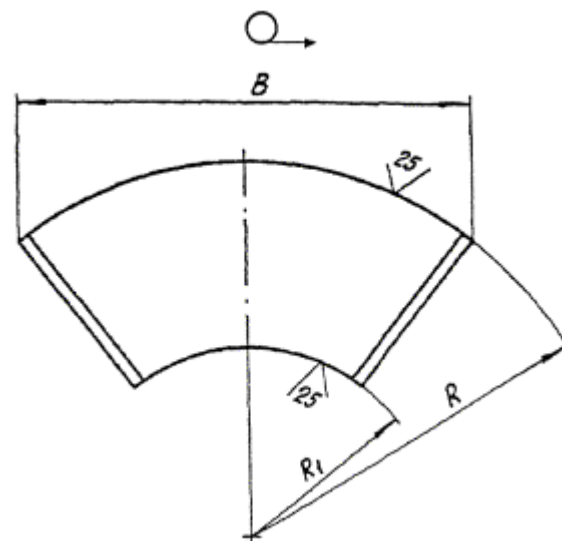
3.1 Конструкция и размеры сварных листовых концентрических переходов должны соответствовать указанным на чертеже [1](#) и в таблице [2](#).



* Размер для справок

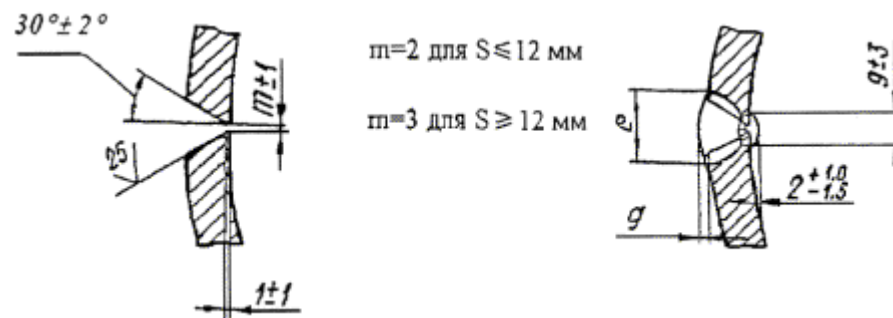
** Размеры до обработки

Чертеж 1, лист 1



A - A

Подготовка кромок под сварку



Чертеж 1, лист 2

Таблица 2

Размеры в миллиметрах

| Обозначение | Давление P _y , МПа (кгс/см ²) | Условные проходы Dy×dy | Размеры присоединяемых труб | | Dв | dв | S | L | R | R ₁ | B | e | | g | | Масса, кг | |
|-------------|--|------------------------------|-----------------------------------|-------------------|---------|------|-----|------|------|----------------|------|---------|--------------------------|--------|--------------------------|-----------|-------|
| | | | Dн×S ₁ | dн×S ₂ | | | | | | | | Номин. | Предельное отклонение | Номин. | Предельное отклонение | | |
| | | | | | | | | | | | | | | | | | |
| 01 | 2,5 (25) | 500×250 | 273×8 | 530×8 | 516 | 10 | 615 | 1265 | 637 | 1537 | 19 | ± 4 | 2,0 | ± 1,5 | 62,5 | | |
| 02 | | 500×300 | 325×8 | | | | 307 | | | | | | | | 490 | 762 | 53,3 |
| 03 | | 500×350 | 377×9 | | | | 357 | | | | | | | | 375 | 883 | 42,8 |
| 04 | | 500×400 | 426×10 | | | | 406 | | | | | | | | 260 | 1000 | 31,4 |
| 05 | | 600×500 | 325×8 | 307 | 630×12 | 608 | 12 | 710 | 1491 | 767 | 1812 | 23 | ± 5 | 2,5 | +2,0 -1,5 | 102,6 | |
| 06 | | 600×350 | 377×9 | 357 | | | | 590 | | | | | | | | 887 | 90,1 |
| 07 | | 600×400 | 426×10 | 406 | | | | 475 | | | | | | | | 1005 | 76,0 |
| 08 | | 600×500 | 530×8 | 512 | | | | 225 | | | | | | | | 1260 | 39,8 |
| 09 | | 700×350 | 377×9 | 357 | 720×9 | 704 | 10 | 815 | 1717 | 883 | 2086 | 19 | ± 4 | 2,0 | ± 1,5 | 113,2 | |
| 10 | | 700×400 | 426×10 | 406 | | | | 700 | | | | | | | | 1000 | 101,7 |
| 11 | | 700×500 | 530×8 | 512 | | | | 450 | | | | | | | | 1255 | 71,7 |
| 12 | | 700×600 | 630×12 | 604 | | | | 235 | | | | | | | | 1722 | 47,3 |
| 13 | | 800×400 | 426×10 | 406 | 820×11 | 802 | 12 | 930 | 1958 | 1005 | 2379 | 23 | ± 5 | 2,5 | +2,0 -1,5 | 176,9 | |
| 14 | | 800×500 | 530×8 | 512 | | | | 680 | | | | | | | | 1260 | 140,7 |
| 15 | | 800×600 | 630×12 | 604 | | | | 465 | | | | | | | | 1481 | 102,7 |
| 16 | | 800×700 | 720×9 | 700 | | | | 240 | | | | | | | | 1792 | 56,5 |
| 17 | | 1000×500 | 530×8 | 512 | 1020×14 | 996 | 14 | 1140 | 2429 | 1265 | 2952 | 25 | ± 5 | 2,5 | +2,0 -1,5 | 314,1 | |
| 18 | | 1000×600 | 630×12 | 604 | | | | 920 | | | | | | | | 1486 | 269,7 |
| 19 | | 1000×700 | 720×9 | 700 | | | | 695 | | | | | | | | 1717 | 215,6 |
| 20 | | 1000×800 | 820×11 | 794 | | | | 475 | | | | | | | | 1943 | 155,2 |
| 21 | | 1200×600 | 630×12 | 604 | 1220×14 | 1196 | 16* | 1390 | 2910 | 1486 | 3536 | 28 (25) | ± 6 (± 5) | 2,0 | ± 1,5 | 522,4 | |
| 22 | | 1200×700 | 720×9 | 700 | | | | 1165 | | | | | | | | 1717 | 460,6 |
| 23 | | 1200×800 | 820×11 | 794 | | | | 945 | | | | | | | | 1943 | 391,5 |
| 24 | | 1200×1000 | 1020×14 | 988 | | | | 490 | | | | | | | | 2410 | 221,8 |
| 25 | 1,6 (16) | 600×300 | 325×6 | 630×8 | 616 | 10 | 720 | 1506 | 772 | 1830 | 19 | ± 4 | 2,0 | ± 1,5 | 87,4 | | |
| 26 | | 600×400 | 426×9 | | | | 410 | | | | | | | | 485 | 1010 | 65,2 |
| 27 | | 600×500 | 530×8 | | | | 512 | | | | | | | | 245 | 1255 | 36,2 |
| 28 | | 700×400 | 426×9 | 410 | 720×9 | 704 | 10 | 690 | 1717 | 1010 | 2086 | ± 4 | 2,0 | ± 1,5 | 100,7 | | |
| 29 | | 700×500 | 530×8 | 512 | | | | 450 | | | | | | | 1255 | 71,7 | |
| 30 | | 700×600 | 630×8 | 612 | | | | 215 | | | | | | | 1496 | 37,0 | |
| 31 | | 800×400 | 426×9 | 410 | 820×9 | 806 | 10 | 930 | 1962 | 1010 | 2384 | 19 | ± 4 | 2,0 | ± 1,5 | 147,6 | |
| 32 | | 800×500 | 530×8 | 512 | | | | 690 | | | | | | | | 1255 | 118,7 |
| 33 | | 800×600 | 630×8 | 612 | | | | 455 | | | | | | | | 1496 | 84,0 |
| 34 | | 800×700 | 720×9 | 700 | | | | 250 | | | | | | | | 1708 | 48,6 |
| 35 | | 1000×500 | 530×8 | 512 | 1020×10 | 1004 | 10 | 1155 | 2439 | 1255 | 2934 | 19 | ± 4 | 2,0 | ± 1,5 | 228,1 | |
| 36 | | 1000×600 | 630×8 | 612 | | | | 920 | | | | | | | | 1496 | 193,4 |
| 37 | | 1000×700 | 720×9 | 700 | | | | 715 | | | | | | | | 1708 | 158,0 |
| 38 | | 1000×800 | 820×9 | 798 | | | | 485 | | | | | | | | 1943 | 113,3 |
| 39 | | 1200×600 | 630×8 | 612 | | | | 1390 | | 1501 | | | | | | 392,4 | |

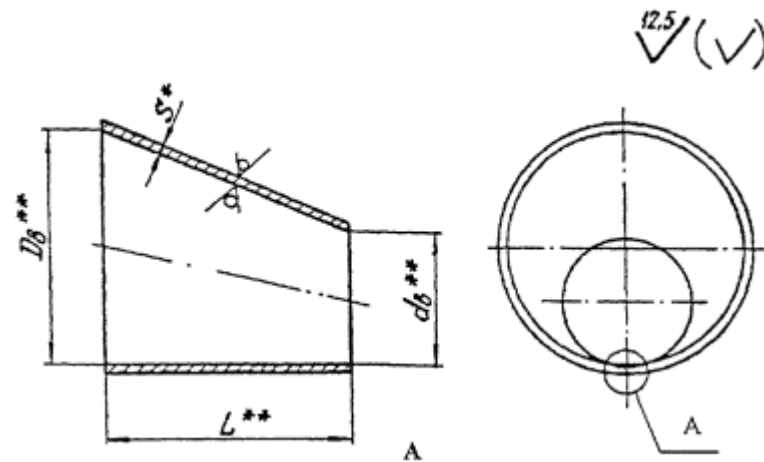
| | | | | | | | | | | | | | | | | | | |
|----|-----------|---------|---------|------|------|----|------|------|------|------|----|-----|-----|--------------|--|--|--|-------|
| 40 | 1200×700 | 1220×11 | 720×9 | 1202 | 700 | 12 | 1180 | 2920 | 1712 | 3548 | 23 | | | | | | | 350,0 |
| 41 | 1200×800 | | 820×9 | | 798 | | 950 | | 1948 | | | | | | | | | 295,9 |
| 42 | 1200×1000 | | 1020×10 | | 996 | | 485 | | 2424 | | | | | | | | | 165,7 |
| 43 | 1400×700 | 1420×14 | 720×9 | 1396 | 700 | 14 | 1640 | 3391 | 1717 | 4121 | 25 | ± 5 | 2,5 | +2,0 -1,5 | | | | 624,0 |
| 44 | 1400×800 | | 820×9 | | 798 | | 1405 | | 1953 | | | | | | | | | 560,7 |
| 45 | 1400×1000 | | 1020×10 | | 996 | | 940 | | 2429 | | | | | | | | | 408,5 |
| 46 | 1400×1200 | | 1220×11 | | 1194 | | 475 | | 2905 | | | | | | | | | 223,2 |
| 47 | 1600×800 | | 820×9 | | 798 | | 1875 | | 1953 | | | | | | | | | 815,5 |
| 48 | 1600×1000 | 1620×14 | 1020×10 | 1596 | 1596 | 14 | 1410 | 3872 | 2429 | 4705 | | | | | | | | 663,2 |
| 49 | 1600×1200 | | 1220×11 | | 1194 | | 945 | | 2905 | | | | | | | | | 477,9 |
| 50 | 1600×1400 | | 1420×14 | | 1388 | | 490 | | 3372 | | | | | | | | | 264,1 |

При изготовлении перехода из сталей марок 17ГС, 17Г1С, 09Г2С или 10Г2С1 допускается применения листа толщиной $S = 14$ мм, размеры сварных швов, при этом, указаны в скобках.

Пример условного обозначения сварного концентрического перехода с условными проходами D_u 600 мм и d_u 300 мм на условное давление P_u 1,6 МПа:

Переход 600×300 - 1,6 25 ОСТ 34 10.753-97

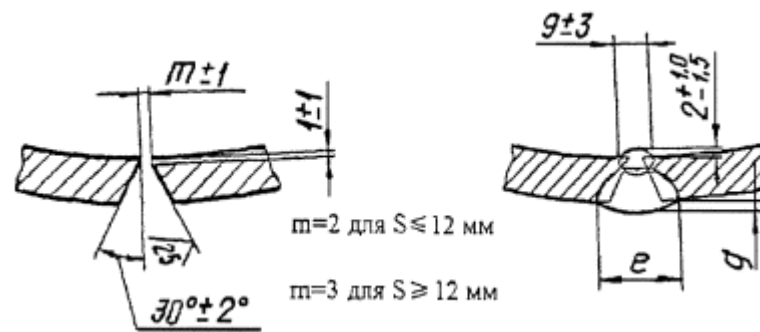
3.2 Конструкция и размеры сварных листовых эксцентрических переходов должны соответствовать указанным на чертеже 2 и в таблице 3.



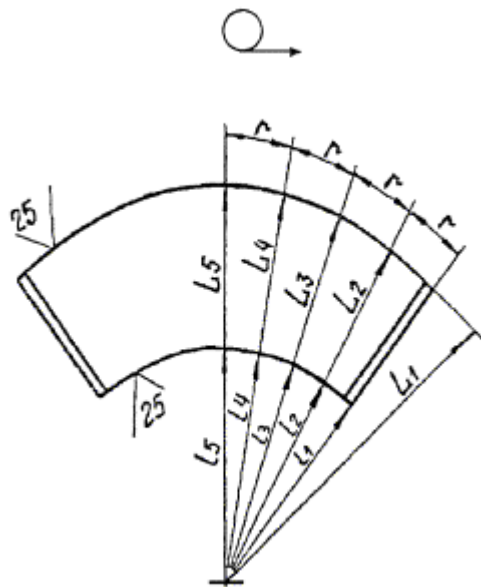
* Размер для справок

** Размеры до обработки

Подготовка кромок под сварку



Чертеж 2, лист 1



Чертеж 2, лист 2

Таблица 3

Размеры в миллиметрах

| Обозначение | Давление P _y , МПа (кгс/см ²) | Условные проходы Ду×dy | Размеры присоединяемых труб | | Dв | dв | S | L | e | | g | | Масса, кг | L ₁ | L ₂ | L ₃ | L ₄ | L ₅ | l ₁ | l ₂ | l ₃ | l ₄ | l ₅ | r | |
|-------------|--|------------------------|-----------------------------|-------------------|---------|-------|------|------|--------|-----------------------|--------|-----------------------|--------------|----------------|----------------|----------------|----------------|----------------|----------------|----------------|----------------|----------------|----------------|------|------|
| | | | Dн×S ₁ | dн×S ₂ | | | | | Номин. | Предельное отклонение | Номин. | Предельное отклонение | | | | | | | | | | | | | |
| | | | | | | | | | | | | | | | | | | | | | | | | | |
| 51 | 2,5 (25) | 500×250 | 530×8 | 273×8 | 516 | 255 | 10 | 615 | 19 | ± 4 | 2,0 | ± 1,5 | 62,9 | 1239 | 1256 | 1294 | 1331 | 1347 | 624 | 633 | 652 | 671 | 679 | 206 | |
| 52 | | 500×300 | | 325×8 | | 307 | | 490 | | | | | 53,6 | | | | | | 747 | 757 | 780 | 802 | 812 | | |
| 53 | | 500×350 | | 377×9 | | 357 | | 375 | | | | | 43,2 | | | | | | 864 | 876 | 903 | 929 | 940 | | |
| 54 | | 500×400 | | 426×10 | | 406 | | 260 | | | | | 31,4 | | | | | | 980 | 993 | 1024 | 1053 | 1065 | | |
| 55 | | 600×300 | 630×12 | 608 | 325×8 | 608 | 307 | 12 | 710 | 23 | ± 5 | 2,5 | +2,0 -1,5 | 103,2 | 1460 | 1480 | 1526 | 1569 | 1588 | 751 | 762 | 785 | 807 | 817 | 243 |
| 56 | | 600×350 | | | 377×9 | | 357 | | 590 | | | | | 90,7 | | | | | | 869 | 881 | 908 | 934 | 945 | |
| 57 | | 600×400 | | | 426×10 | | 406 | | 475 | | | | | 76,5 | | | | | | 985 | 998 | 1029 | 1058 | 1070 | |
| 58 | | 600×500 | | | 530×8 | | 512 | | 225 | | | | | 40,1 | | | | | | 1234 | 1251 | 1290 | 1326 | 1342 | |
| 59 | | 700×350 | 720×9 | 704 | 377×9 | 704 | 357 | 10 | 815 | 19 | ± 4 | 2,0 | ± 1,5 | 116,1 | 1682 | 1705 | 1757 | 1806 | 1829 | 864 | 876 | 903 | 929 | 940 | 280 |
| 60 | | 700×400 | | | 426×10 | | 406 | | 700 | | | | | 102,4 | | | | | | 980 | 993 | 1024 | 1053 | 1065 | |
| 61 | | 700×500 | | | 530×8 | | 512 | | 450 | | | | | 72,2 | | | | | | 1230 | 1246 | 1285 | 1321 | 1337 | |
| 62 | | 700×600 | 820×11 | 802 | 630×12 | 802 | 604 | 12 | 235 | 23 | ± 5 | 2,5 | +2,0 -1,5 | 48,7 | 1687 | 1710 | 1762 | 1811 | 1834 | 1451 | 1471 | 1516 | 1559 | 1578 | 281 |
| 63 | | 800×400 | | | 426×10 | | 406 | | 930 | | | | | 178,4 | | | | | | 985 | 998 | 1029 | 1058 | 1070 | |
| 64 | | 800×500 | | | 530×8 | | 512 | | 680 | | | | | 142,1 | | | | | | 1234 | 1251 | 1290 | 1326 | 1342 | |
| 65 | | 800×600 | | | 630×12 | | 604 | | 465 | | | | | 103,5 | | | | | | 1451 | 1471 | 1516 | 1559 | 1578 | |
| 66 | | 800×700 | 720×9 | 700 | 240 | 57,2 | 1677 | 1700 | 1752 | 1802 | 1823 | 397 | | | | | | | | | | | | | |
| 67 | | 1000×500 | 1020×14 | 996 | 530×8 | 996 | 512 | 14 | 1140 | 25 | ± 5 | | 2,5 | +2,0 -1,5 | 316,8 | 2379 | 2412 | 2486 | 2555 | 2587 | 1239 | 1256 | 1294 | 1331 | 1347 |
| 68 | | 1000×600 | | | 630×12 | | 604 | | 920 | | | | | | 272,3 | | | | | | 1456 | 1476 | 1521 | 1564 | 1583 |
| 69 | | 1000×700 | | | 720×9 | | 700 | | 695 | | | | | | 217,5 | | | | | | 1682 | 1705 | 1757 | 1807 | 1829 |
| 70 | | 1000×800 | | | 820×11 | | 794 | | 475 | | | 156,6 | | | 1903 | | | | | | 1930 | 1988 | 2045 | 2069 | |
| 71 | | 1200×600 | 1220×14 | 1196 | 630×12 | 1196 | 604 | 16 | 1390 | 28 | ± 6 | 2,5 | +2,0 -1,5 | 527,5 | 2850 | 2889 | 2978 | 3061 | 3099 | 1456 | 1476 | 1521 | 1564 | 1583 | 475 |
| 72 | | 1200×700 | | | 720×9 | | 700 | | 1165 | | | | | 460,8 | | | | | | 1682 | 1705 | 1757 | 1807 | 1829 | |
| 73 | | 1200×800 | | | 820×11 | | 794 | | 945 | | | | | 395,9 | | | | | | 1903 | 1930 | 1988 | 2045 | 2069 | |
| 74 | | 1200×1000 | | | 1020×14 | | 988 | | 490 | | | | | 225,1 | | | | | | 2360 | 2393 | 2466 | 2536 | 2566 | |
| 75 | 1,6 (16) | 600×300 | 630×8 | 325×6 | 616 | 311 | 10 | 720 | 19 | ± 4 | 2,0 | ± 1,5 | 88,1 | 1475 | 1495 | 1540 | 1584 | 1603 | 756 | 766 | 790 | 812 | 822 | 246 | |
| 76 | | 600×400 | | 426×9 | | 410 | | 485 | | | | | 72,6 | | | | | | 989 | 1003 | 1034 | 1063 | 1076 | | |
| 77 | | 600×500 | | 530×8 | | 512 | | 245 | | | | | 36,4 | | | | | | 1230 | 1246 | 1285 | 1321 | 1337 | | |
| 78 | | 700×400 | 720×9 | 704 | 426×9 | 704 | 410 | 10 | 690 | 280 | ± 4 | 2,5 | +2,0 -1,5 | 101,5 | 1682 | 1705 | 1757 | 1806 | 1829 | 989 | 1003 | 1034 | 1063 | 1076 | |
| 79 | | 700×500 | | | 530×8 | | 512 | | 450 | | | | | 72,2 | | | | | | 1230 | 1246 | 1285 | 1321 | 1337 | |
| 80 | | 700×600 | | | 630×8 | | 612 | | 215 | | | | | 37,3 | | | | | | 1465 | 1485 | 1531 | 1574 | 1593 | |
| 81 | | 800×400 | 820×9 | 806 | 426×9 | 806 | 410 | 10 | 930 | 320 | ± 4 | 2,5 | +2,0 -1,5 | 148,9 | 1922 | 1949 | 2008 | 2064 | 2090 | 989 | 1003 | 1034 | 1063 | 1076 | |
| 82 | | 800×500 | | | 530×8 | | 512 | | 690 | | | | | 119,5 | | | | | | 1230 | 1246 | 1285 | 1321 | 1337 | |
| 83 | | 800×600 | | | 630×8 | | 612 | | 455 | | | | | 84,8 | | | | | | 1465 | 1485 | 1531 | 1574 | 1593 | |
| 84 | | 800×700 | 720×9 | 700 | 250 | 49,3 | 1672 | 1695 | 1747 | 1797 | 1818 | 398 | | | | | | | | | | | | | |
| 85 | | 1000×500 | 1020×10 | 1004 | 530×8 | 1004 | 512 | 10 | 1155 | 398 | +4 | | 2,0 | ± 1,5 | 229,6 | 2389 | 2421 | 2495 | 2565 | 2597 | 1236 | 1246 | 1285 | 1321 | 1337 |
| 86 | | 1000×600 | | | 630×8 | | 612 | | 920 | | | | | | 194,9 | | | | | | 1465 | 1485 | 1531 | 1574 | 1593 |
| 87 | | 1000×700 | | | 720×9 | | 700 | | 715 | | | | | | 159,5 | | | | | | 1672 | 1695 | 1747 | 1797 | 1818 |
| 88 | | 1000×800 | | | 820×9 | | 798 | | 485 | | | 114,5 | | | 1903 | | | | | | 1930 | 1988 | 2045 | 2069 | |
| 89 | | 1200×600 | 630×8 | 612 | 1390 | 395,7 | 2470 | 2490 | 2536 | 2579 | 2598 | | | | | | | | 1470 | 1490 | 1536 | 1579 | 1598 | | |

| | | | | | | | | | | | | | | | | | | | | | | | | | | | | |
|-----|-----------|---------|---------|------|------|----|------|----|-------|------|--------------|-------|------|-------|------|------|-------|------|------|------|------|------|------|------|------|------|------|-----|
| 90 | 1200×700 | 1220×11 | 720×9 | 1202 | 700 | 12 | 1180 | 23 | +5 | 2,5 | +2,0 -1,5 | 353,0 | 2860 | 2899 | 2988 | 3071 | 3109 | 1677 | 1700 | 1752 | 1802 | 1823 | 477 | | | | | |
| 91 | 1200×800 | | 820×9 | | 798 | | 950 | | | | | 299,0 | | | | | | 1908 | 1934 | 1993 | 2050 | 2074 | | | | | | |
| 92 | 1200×1000 | | 1020×10 | | 996 | | 485 | | | | | 167,2 | | | | | | 2374 | 2407 | 2481 | 2551 | 2581 | | | | | | |
| 93 | 1400×700 | 1420×14 | 720×9 | 1396 | 700 | 14 | 1640 | 25 | | | | | | 629,2 | 3322 | 3367 | 3470 | 3567 | 3611 | 1682 | 1705 | 1757 | 1807 | 1829 | 554 | | | |
| 94 | 1400×800 | | 820×9 | | 798 | | 1405 | | | | | | | 614,1 | | | | | | 1913 | 1939 | 1964 | 2055 | 2080 | | | | |
| 95 | 1400×1000 | | 1020×10 | | 996 | | 940 | | | | | | | 412,5 | | | | | | 2379 | 2412 | 2451 | 2556 | 2587 | | | | |
| 96 | 1400×1200 | | 1220×11 | | 1194 | | 475 | | | | | | | 224,7 | | | | | | 2846 | 2885 | 2973 | 3057 | 3094 | | | | |
| 97 | 1600×800 | | 820×9 | | 798 | | 1875 | | | | | | | 822,4 | | | | | | 1913 | 1939 | 1964 | 2055 | 2080 | | | | |
| 98 | 1600×1000 | 1620×14 | 1020×10 | 1596 | 1596 | 14 | 1410 | | | | | | | | | | 668,9 | 3793 | 3846 | 3962 | 4073 | 4123 | 2379 | 2412 | 2451 | 2556 | 2587 | 632 |
| 99 | 1600×1200 | | 1220×11 | | 1194 | | 945 | | | | | | | | | | 481,5 | | | | | | 2846 | 2885 | 2973 | 3057 | 3094 | |
| 100 | 1600×1400 | | 1420×14 | | 1388 | | 490 | | 265,5 | 3303 | 3348 | | | | | | 3450 | | | | | | 3548 | 3590 | | | | |

Пример условного обозначения сварного эксцентрического перехода с условными проходами Ду 1600 мм и dу 1400 мм на условное давление 1,6 МПа:

Переход 1600×1400 - 1,6 100 ОСТ 34 10.753-97

3.3 Материал - лист в соответствии с сортаментом листов по [ОСТ 34 10.747](#), раздел 11.

Примечание - При применении сталей марок СтЗсп5 и СтЗГпс4 параметры среды принимаются согласно приложению А.

3.4 Допускается подрезка торцов переходов с целью обеспечения допустимого смещения их внутренних кромок с присоединяемыми трубами.

3.5 Допускается изготовление переходов из 2-х половин (с двумя сварными швами).

3.6 Требования к подготовке кромок перехода под сварку и сварке его с трубопроводом по [ОСТ 34 10.748](#).

3.7 При изготовлении переходов допускается корректировка размеров зазоров, углов скоса кромки и притупления кромок, в соответствии с производственно-технологической документацией (ПТД), в зависимости от применяемого способа сварки, с учетом требований РД 34 15.027-93 ([РТМ-1с-93](#)) [3].

3.8 Для продольных сварных швов допускается принимать другие формы разделки кромок по [РТМ-1с-93](#).

3.9 Методы и объем контроля продольных сварных швов принимаются в соответствии с [РТМ-1с-93](#) (раздел 16).

3.10 Неуказанные предельные отклонения размеров $\pm \frac{IT 14}{2}$

3.11 Остальные технические требования - по [ОСТ 34 10.766](#).

Приложение А (Обязательное)

Пределы применения переходов из листовой стали СтЗсп5 и СтЗГпс4 по [ГОСТ 14637](#)

Таблица А1

| Обозначение | Давление Ру, МПа (кгс/см ²) | Обозначение | Давление Ру, МПа (кгс/см ²) | Обозначение | Давление Ру, МПа (кгс/см ²) | Обозначение | Давление Ру, МПа (кгс/см ²) |
|-------------|--|-------------|--|-------------|--|-------------|---|
| 01 | 1,6 (16) | 26 | 1,6 (16) | 51 | 1,6 (16) | 76 | 1,6 (16) |
| 02 | | 27 | | 52 | | 77 | |
| 03 | | 28 | | 53 | | 78 | |
| 04 | | 29 | | 54 | | 79 | |
| 05 | | 30 | | 55 | | 80 | |
| 06 | | 31 | | 56 | | 81 | |
| 07 | | 32 | | 57 | | 82 | |
| 08 | | 33 | | 58 | | 83 | |
| 09 | | 34 | | 59 | | 84 | |
| 10 | | 35 | 60 | 85 | 1,0 (10) | | |
| 11 | | 36 | 61 | 86 | | | |
| 12 | | 37 | 62 | 87 | | | |
| 13 | | 38 | 63 | 88 | | | |
| 14 | | 39 | 64 | 89 | | | |
| 15 | | 40 | 65 | 90 | | | |
| 16 | | 41 | 66 | 91 | | | |
| 17 | | 42 | 67 | 92 | | | |
| 18 | | 43 | 68 | 93 | | | |
| 19 | | 44 | 69 | 94 | | | |

| | | | | | | |
|----|--|----|----------|----|--|-----|
| 20 | | 45 | | 70 | | 95 |
| 21 | | 46 | | 71 | | 96 |
| 22 | | 47 | 1,0 (10) | 72 | | 97 |
| 23 | | 48 | | 73 | | 98 |
| 24 | | 49 | | 74 | | 99 |
| 25 | | 50 | | 75 | | 100 |

Примечание - Для трубопроводов по РД 03-94 переходы применяются толщиной S не более 12 мм и до температуры рабочей среды не выше 200 °С

Приложение Б (информационное)

Библиография

- [1] [РД 03-94](#). Правила устройства и безопасной эксплуатации трубопроводов пара и горячей воды.
- [2] [СНиП 3.05.05-84](#). Технологическое оборудование и технологические трубопроводы.
- [3] [РД 34.15.027-93](#). Сварка, термообработка и контроль трубных систем котлов и трубопроводов при монтаже и ремонте оборудования электростанций (РТМ-1с-93). Утвержден Госгортехнадзором и Минтопэнерго РФ.